

# Eurointech

СОВРЕМЕННЫЕ РЕШЕНИЯ  
ДЛЯ ПРОИЗВОДСТВА ЭЛЕКТРОНИКИ

[www.eurointech.ru](http://www.eurointech.ru)

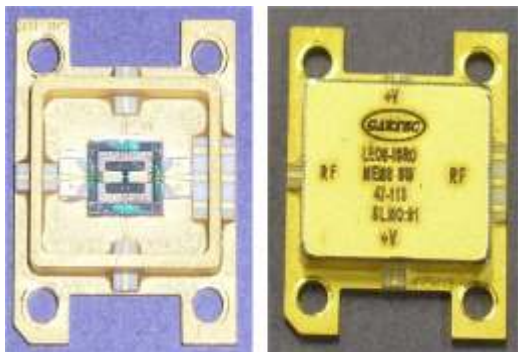


## Полуавтоматические установки шовно-роликовой герметизации в азотной среде AVIO NAW-1105/NAW-2020

- Автоматическая герметизация по осям X, Y
- Вакуумная печь для отжига компонентов
- Различные режимы и параметры сварочного импульса
- Высокая производительность, высокое качество герметизации



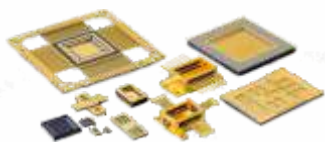
**Установки AVIO NAW-1105, NAW-2020 предназначены для шовно-роликовой герметизации металлокерамических корпусов в азотной среде.**



**Позволяют проводить герметизацию по осям X, Y в автоматическом режиме, отжиг компонентов в вакуумной печи. Прецизионный контроль параметров сварочного сигнала обеспечивает равномерность сварочного шва.**

|                                   |  |                             |
|-----------------------------------|--|-----------------------------|
| Модель                            | NAW-1105   | NAW-2020                    |
| Размеры корпусов                  | 2,0 x 2,0 мм - 150 x 150 мм  | 2,0 x 2,0 мм - 260 x 260 мм |
| Форма корпусов                    | Круглые, овальные, прямоугольные, корпуса сложной формы  |                             |
| Точность позиционирования головок | 0,01 мм  |                             |
| Сварочный ток                     | 20 - 1000 А  |                             |
| Скорость сварки                   | 2 - 45 мм/с, шаг 0,1 мм/с  |                             |
| Поворот столика                   | 360°   |                             |
| Усилие прижима                    | 200 - 950 г  | 300 - 1050 г                |
| Тип загрузки компонентов          | Ручная загрузка  |                             |
| Вакуумная печь                    | Количество: 1 или 2 шт, температура нагрева 300 °С.<br>Количество/размер полок в одной печи: 3 шт/200 x 300 мм |                             |
| Время цикла                       | 3,0 с  |                             |
| Питание                           | 3 фазы, 380 В, 50/60 Гц, 30 А или 1 фаза, 220 В, 50/60 Гц  |                             |
| Требуемые подключения             | Азот: 0,2 - 0,8 МПа; вода для охлаждения: 0,2 - 0,8 МПа  |                             |
| Габариты                          | 2200 x 940 x 1570 мм   | 2350 x 1000 x 1570 мм       |
| Вес                               | 450 кг   | 550 кг                      |

## Опции и сопутствующее оборудование



Металлокерамические корпуса различных типов



Установка монтажа кристаллов



Полуавтоматическая установка укладки/прихватки крышек

# Eurointech

СОВРЕМЕННЫЕ РЕШЕНИЯ  
ДЛЯ ПРОИЗВОДСТВА ЭЛЕКТРОНИКИ

[www.eurointech.ru](http://www.eurointech.ru)

ООО «Евроинтех»  
140011, Московская область, г. Люберцы,  
ул. Юбилейная, д. 26, помещение 016  
Телефон мобильный: +7-(495)-749-45-78  
Тел./факс офиса: +7-(495)-228-72-04  
E-mail: [sales@eurointech.ru](mailto:sales@eurointech.ru)