



Eurointech

СОВРЕМЕННЫЕ РЕШЕНИЯ
ДЛЯ ПРОИЗВОДСТВА ЭЛЕКТРОНИКИ

www.eurointech.ru

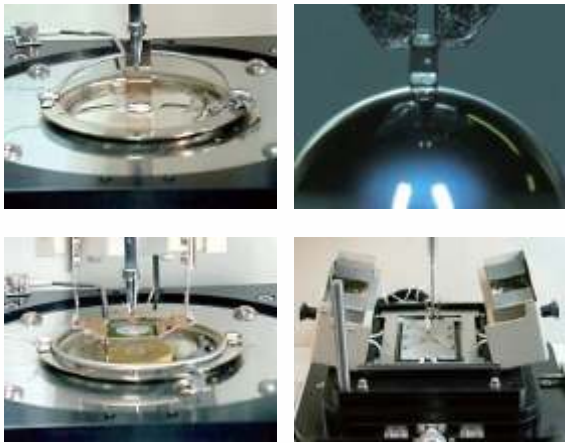


RHESCA

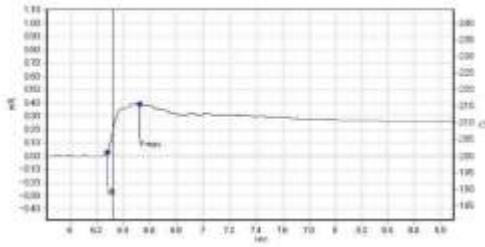


Установка контроля смачиваемости припоев и флюсов RHESCA 5200TN

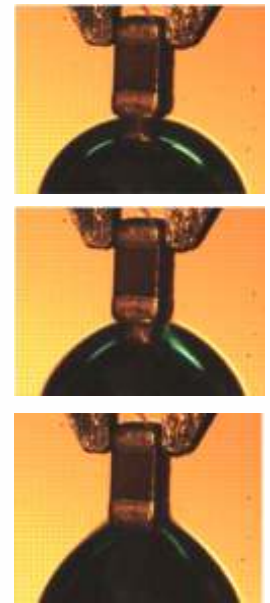
- Автоматическая настройка и калибровка нулевого уровня
- Высокая точность и повторяемость измерений
- Простота и удобство управления
- Четыре метода проведения испытаний



Установка Rhesca 5200NT - это универсальный тестер смачиваемости припоев и флюсов. Модель позволяет проводить тестирование по методу баланса смачивания, по методу припойной капли, по методу быстрого нагрева и по методу температурного профиля. Установка оснащена магнитными захватами образцов, усовершенствованным контролем электробаланса и функцией автоматической калибровки нуля. Позволяет работать с образцами малых размеров с хорошей повторяемостью получаемых измерений.



Температура нагрева припоя	450 °С (макс.)
Размер ванночки для припоя	Внутренний диаметр 60 мм, глубина 30 и 60 мм
Диапазон измерений	10 мН и 50 мН
Время выдержки	1 - 999 с, 1 - 999 мин
Глубина погружения	От 0,01 до 1 мм (шаг 0,01 мм)
	От 1 до 20 мм (шаг 0,1 мм)
Скорость погружения	От 0,1 до 1 мм/с (шаг 0,1 мм/с)
	От 1 до 5 мм/с (шаг 0,5 мм/с)
	От 5 до 30 мм/с (шаг 5 мм/с)
Точность	0,01 мН в диапазоне измерений 10 мН
	0,05 мН в диапазоне измерений 50 мН
Максимальный вес компонентов	20 г
Питание	100 - 220 В, 50/60 Гц
Потребляемая мощность	600 Вт (основной блок)
Вес	45 кг
Габариты (ДхШхВ)	522 x 527 x 556 мм



Опции и сопутствующее оборудование



Контроллер температурного
профиля



Антивибрационный стол



Паяльные роботы

Eurointech

СОВРЕМЕННЫЕ РЕШЕНИЯ
ДЛЯ ПРОИЗВОДСТВА ЭЛЕКТРОНИКИ
www.eurointech.ru

ООО «Евроинтех»
140011, Московская область, г. Люберцы,
ул. Юбилейная, д. 26, помещение 016
Телефон мобильный: +7-(495)-749-45-78
Тел./факс офиса: +7-(495)-228-72-04
E-mail: sales@eurointech.ru