

Eurointech

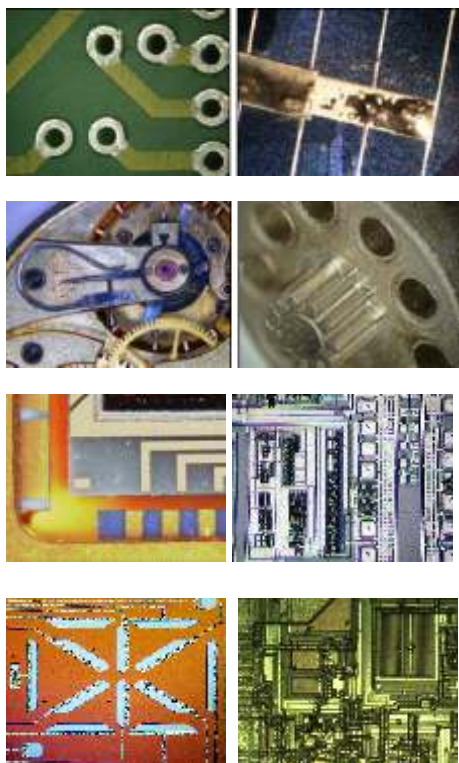
СОВРЕМЕННЫЕ РЕШЕНИЯ
ДЛЯ ПРОИЗВОДСТВА ЭЛЕКТРОНИКИ

www.eurointech.ru



Контрольно-измерительный микроскоп PSM-1000 с лазерной системой

- Широкий спектральный диапазон
- Револьверная головка с четырьмя объективами
- Компактные размеры
- Используются в материаловедении и микроэлектронике



Микроскоп PSM-1000 предназначен для проведения работ в широком спектральном диапазоне - от ультрафиолетового до инфракрасного. Микроскоп оборудован тринокулярной головной частью с регулируемым револьверным устройством на 4 объектива.

Плавный привод фокусировки обеспечивает точную фокусировку даже при больших увеличениях.

Тип микроскопа	Микроскоп прямого типа
Диапазон длин волн	355 нм - 532 нм - 1064 нм
Диапазон увеличений	20х-2000х
Объективы	Ахроматические объективы ELWD, ELWD с регулировкой парфокальности или объективы ULWD
Работа с лазером	Выдвижной делитель луча для работы с лазером
Светоделитель	Режим наблюдения [деление в отношении 50:50], режим работы с лазером [деление в отношении 100:0]
Области применения	Контроль поверхности, качества, ремонт лазеров и обследование устройств

Опции и сопутствующее оборудование



Объективы, линзы



Установки экспонирования и совмещения



Установки ультразвуковой микросварки

Eurointech
 СОВРЕМЕННЫЕ РЕШЕНИЯ
 ДЛЯ ПРОИЗВОДСТВА ЭЛЕКТРОНИКИ
www.eurointech.ru

ООО «Евроинтех»
 140011, Московская область, г. Люберцы,
 ул. Юбилейная, д. 26, помещение 016
 Телефон мобильный: +7-(495)-749-45-78
 Тел./факс офиса: +7-(495)-228-72-04
 E-mail: sales@eurointech.ru