

# Eurointech

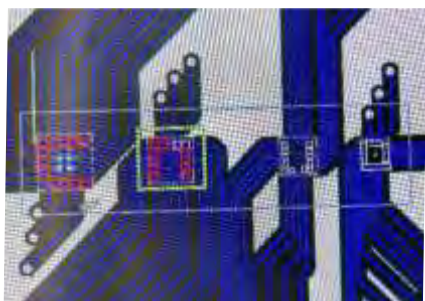
СОВРЕМЕННЫЕ РЕШЕНИЯ  
ДЛЯ ПРОИЗВОДСТВА ЭЛЕКТРОНИКИ

[www.eurointech.ru](http://www.eurointech.ru)



## Многофункциональные установки монтажа кристаллов серии HX

- Ручной или автоматический метод опускания монтажной головы
- Высокая точность позиционирования и размещения кристаллов и компонентов на пластине/подложке и в корпусе
- Возможность работы с компонентами различных размеров
- Быстрое и плавное перемещение манипулятора
- Большая рабочая область

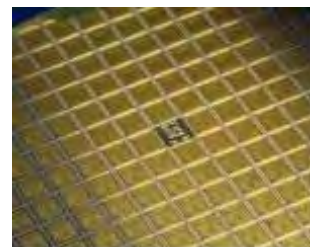


Установки серии НХ применяются для монтажа кристаллов и компонентов на подложку/плату или в корпус различными методами:

1. Термокомпрессионный монтаж
2. Пайка с использованием преформ, паяльных паст, припоев
3. Пайка в инертной среде
4. Пайка в среде паров муравьиной кислоты
5. Ультра- и термозвуковой монтаж
6. Эвтектическая пайка (AuSn)
7. Монтаж на клей
8. Заливка компаундом

Установки имеют возможность смещения главной камеры для прецизионного позиционирования кристалла, могут оснащаться модулем переворачивания кристаллов, обеспечивают широкий диапазон усилий прижима, большую рабочую область, высокую гибкость для реализации различных технологических процессов.

Точность позиционирования	$\pm 0,5$ мкм/3 мкм, 3 sigma
Угловая точность	$\pm 3^\circ$
Размеры компонентов	от 0,05x0,05 до 40x40 мм (зависит от задачи)
Размеры подложек	от 0,05x0,05 до 300x300 мм (зависит от задачи)
Температура нагрева раб. столика	500 °С (макс.)
Диапазон усилий прижима	от 0,05 до 5000 Н
Мин. объем дозирования адгезива	0,0001 мл



Опции  
и сопутствующее  
оборудование



Автоматические установки  
микросварки



Ручные установки  
микросварки



Установки тестирования  
проволочных соединений

**Eurointech**  
СОВРЕМЕННЫЕ РЕШЕНИЯ  
ДЛЯ ПРОИЗВОДСТВА ЭЛЕКТРОНИКИ  
[www.eurointech.ru](http://www.eurointech.ru)

ООО «Евроинтех»  
140011, Московская область, г. Люберцы,  
ул. Юбилейная, д. 26, помещение 016  
Телефон мобильный: +7-(495)-749-45-78  
Тел./факс офиса: +7-(495)-228-72-04  
E-mail: [sales@eurointech.ru](mailto:sales@eurointech.ru)