

Eurointech

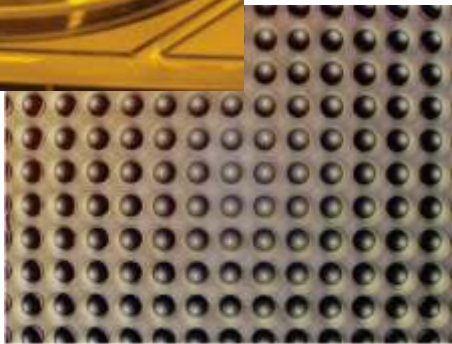
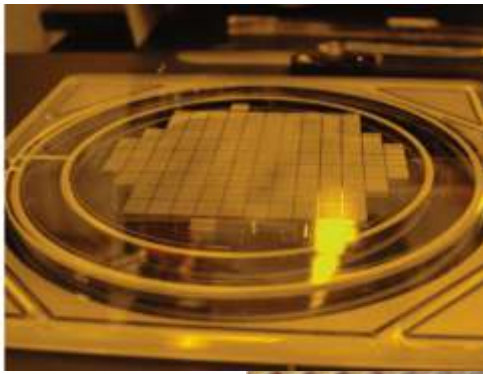
СОВРЕМЕННЫЕ РЕШЕНИЯ
ДЛЯ ПРОИЗВОДСТВА ЭЛЕКТРОНИКИ

www.eurointech.ru



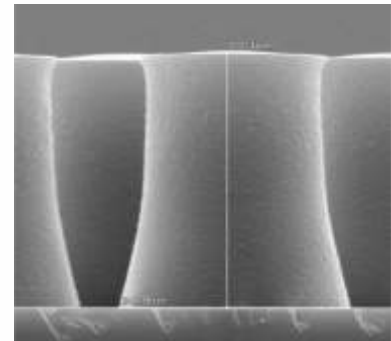
Ручная установка одностороннего совмещения и экспонирования ABM/6/350/NUV/DCCD/M

- Субмикронная точность совмещения по лицевой стороне
- Высокая однородность УФ излучения по площади $\varnothing 150$ мм
- Четыре режима работы (мягкий, жесткий, вакуумный контакты, экспонирование с микрозазором)
- Компактный дизайн для настольного применения

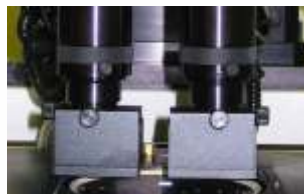


**Установка
АВМ/6/350/NUV/DCCD/М**
применяется для совмещения
пластины/подложки и
фотошаблона по лицевой
стороне с последующим
экспонированием
фоторезиста.

Точность совмещения по лицевой стороне	± 0,5 мкм
Режимы экспонирования	Мягкий, жесткий, вакуумный контакты, экспонирование с зазором (до 300 мкм)
Источник УФ излучения	3 диапазона (ближний, средний и дальний УФ)
Мощность источника УФ излучения	350 Вт (ближний УФ) (опционально 500, 1000, 2000 Вт)
Интенсивность УФ излучения	20-22 мВт/см ² (на длине волны 365 нм) 40-45 мВт/см ² (на длине волны 400 нм) 10-12 мВт/см ² (на длине волны 436 нм)
Однородность УФ излучения	< ±1% в пределах области Ø 50 мм < ±2% в пределах области Ø 100 мм < ±3% в пределах области Ø 150 мм
Поддерживаемые типы фоторезиста	Позитивный, негативный, толстый (до 300 мкм, марка SU-8)
Размеры обрабатываемых подложек/пластин	50 мм, 76 мм, 100 мм, 150 мм
Производительность	45-60 пластин/час (зависит от оператора)



**Опции
и сопутствующее
оборудование**



Блок призм для уменьшения
расщепленного поля зрения



Установка нанесения
фоторезиста



Установка сушки
фоторезиста

Eurointech
СОВРЕМЕННЫЕ РЕШЕНИЯ
ДЛЯ ПРОИЗВОДСТВА ЭЛЕКТРОНИКИ
www.eurointech.ru

ООО «Евроинтех»
140011, Московская область, г. Люберцы,
ул. Юбилейная, д. 26, помещение 016
Телефон мобильный: +7-(495)-749-45-78
Тел./факс офиса: +7-(495)-228-72-04
E-mail: sales@eurointech.ru